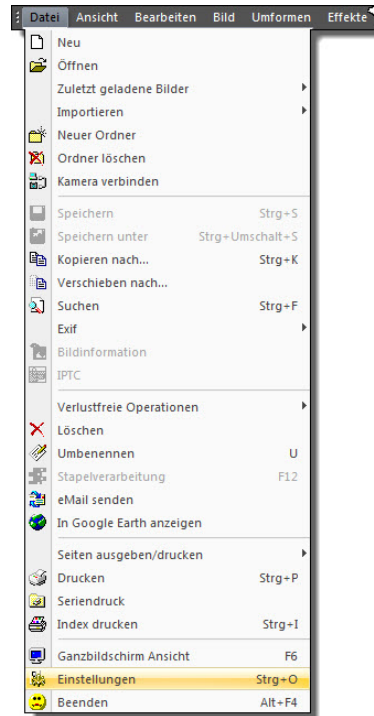
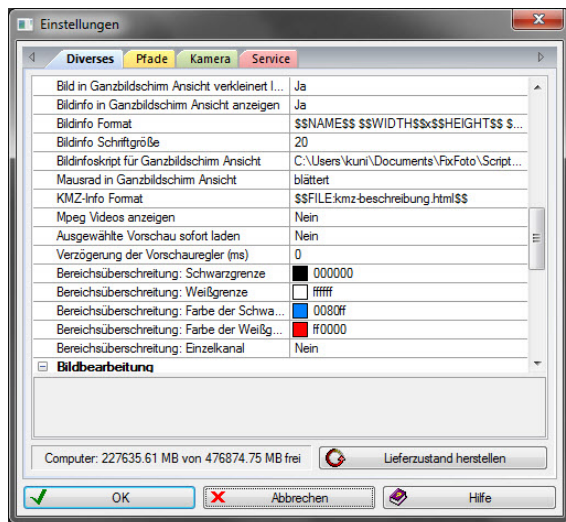


GPS

Mit FixFoto KMZ-Dateien erstellen

1. Vorbereitungen

Als Vorarbeit muß zuerst im Menü Datei - Einstellungen das Aussehen der Bilddarstellung in Google Earth definiert werden.



Dazu wird unter „Diverses“ das „KMZ-Info-Format“ definiert. Für die Darstellung können sämtliche Platzhalter für die EXIF-Daten verwendet und HTML zur Darstellung verwendet werden. (In den Einstellungen „F1“ drücken führt zu den verwendbaren Platzhaltern.

Es kann aber auch, wie im obigen Beispiel eine HTML-Datei als File eingebunden werden, die dann alle zu verwendenden Elemente enthalten kann.

Aufruf: `$$FILE:kmz-beschreibung.html$$`

Die Datei *kmz-beschreibung.html* muß dazu im Datenpfad abgelegt werden. Der Datenpfad kann in FixFotos Einstellungen unter dem Tab „Pfade“ ausgelesen werden.

Sind die Parameter in den Einstellungen eingetragen, kann die eigentliche Aufgabe, eine KMZ-Datei zu erstellen, angegangen werden.

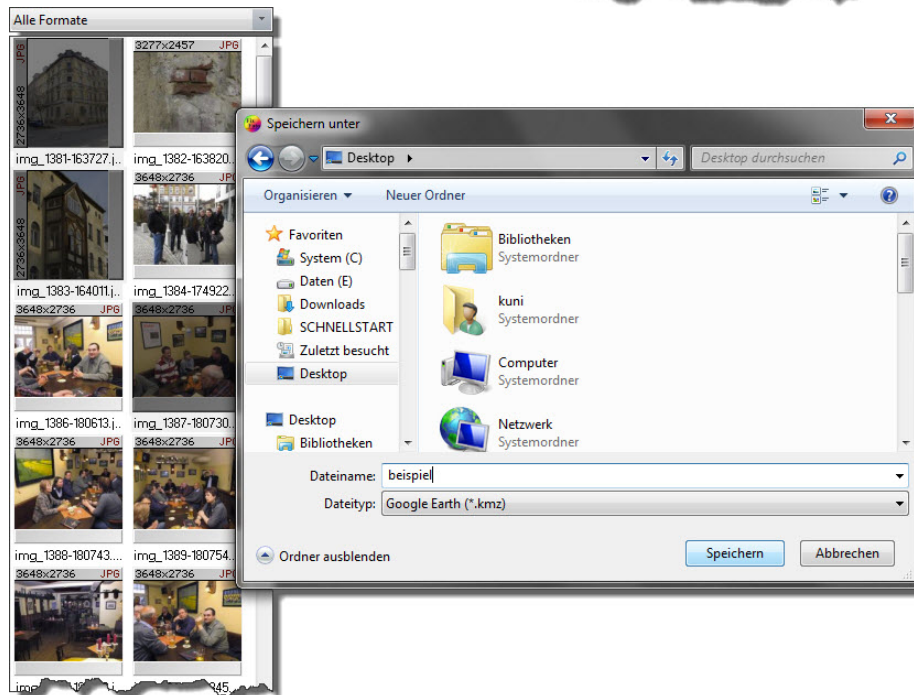
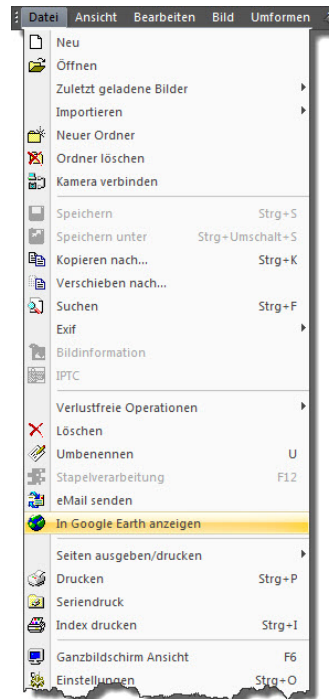
2. KMZ-Datei erstellen

Alle zu verwendeten Bilder müssen mit GPS-Koordinaten versehen sein.

Aufruf:

Datei - In Google Earth anzeigen

Es öffnet sich ein Fenster, in dem der Speicherort der zu erstellenden KMZ-Datei angegeben werden kann.



Die KMZ-Datei wird erstellt und am obigen Ort gespeichert.

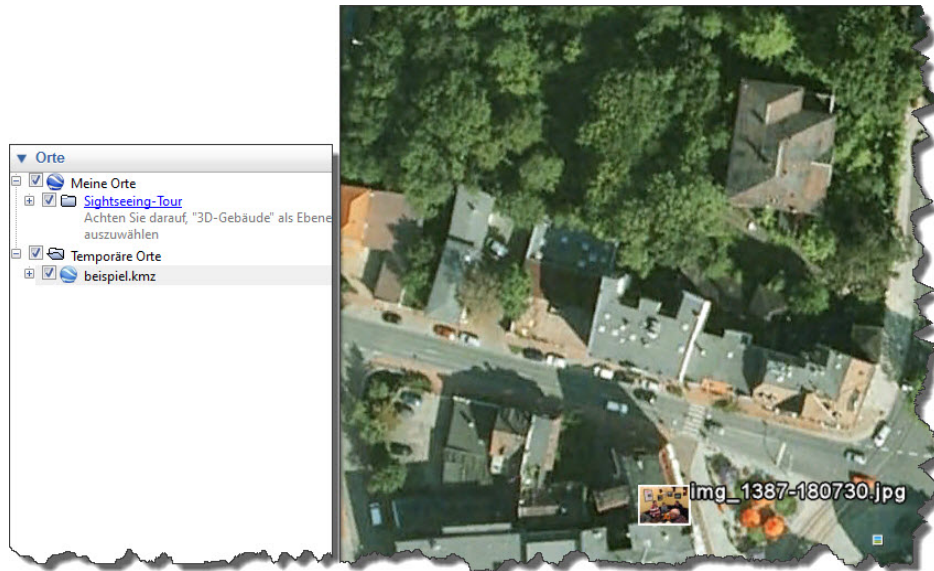
Gleichzeitig öffnet sich ein Fenster, das zum Öffnen von Google Earth auffordert, um die erstellte Datei anzeigen zu lassen.



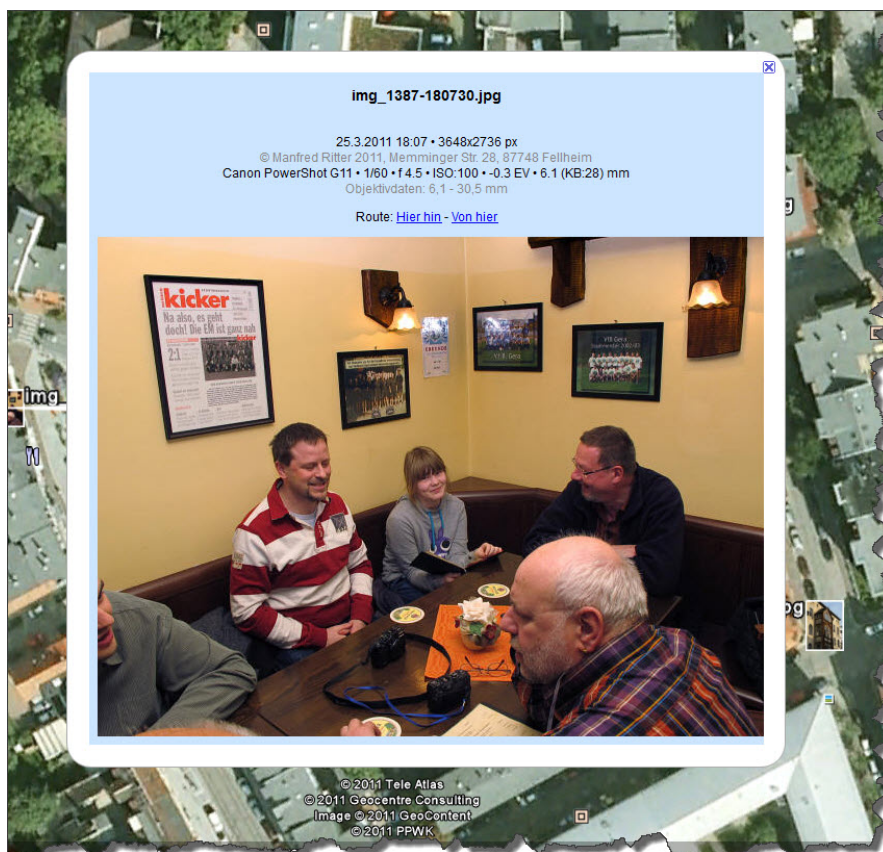
3. Anzeigen in Google Earth

Die Bilder werden als Thumbnail im Google Earth-Fenster angezeigt.

Die KMZ-Datei wird unter „temporäre Orte“ geführt.



Durch Klick auf das Thumbnail wird das Bild mit der vorher in der Steuer-HTML-Datei definierten Anzeige geöffnet:



Die so erstellte KMZ-Datei kann selbstverständlich weiter gegeben oder in eine Webseite eingebunden werden. Die nötigen Bilddateien sind in der KMZ-Datei gespeichert.

Die HTML-Steuerdatei kann mit jedem Text- oder HTML-Editor an die eigenen Bedürfnisse angepasst werden.

Hier die verwendete kmz-beschreibung.html ein wenig strukturiert:

```
<!DOCTYPE HTML PUBLIC "-//W3C//DTD HTML 4.01 Transitional//EN"
"hmpro6.dtd">
<HTML>
  <HEAD>
    <TITLE>Home</TITLE>
  </HEAD>
  <BODY style="text-align:center; background:#CCE5FF">
    <FONT FACE="arial">
      <B>
        <FONT SIZE="+1">$$IMAGEDescription$$</FONT>
      </B>
      <BR>
      $$DATE$$ &bull; $$WIDTH$$x$$HEIGHT$$ px
      <BR>
      <FONT COLOR="#888888">$$COPYRIGHT1$$, $$COPY-
RIGHT2$$</FONT>
      <BR>
      $$CAMERA$$ &bull; $$EXPOSURETIME$$ &bull; f $$FNUM-
BER$$ &bull; $$ISO$$ &bull; $$EV$$ EV &bull; $$FOCALLENGTH$$ mm
      <BR>
      <FONT COLOR="#888888">$$USERCOMMENT$$</FONT>
      <BR>
    </FONT>
  </BODY>
</HTML>
```